

FICHE TECHNIQUE

Code article : FI03157X

BLOUSE PP

**BLOUSE JETABLE PP TAILLE XL BLEUE
FERMETURE ZIP COL CHEMISE AVEC
ELASTIQUES AUX POIGNETS**



AVANTAGES ET DOMAINES D'UTILISATION

Milieux : Industriel, laboratoire, médical et alimentaire

Emballage individuel

CARACTÉRISTIQUES

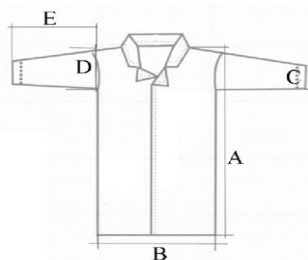
Matière : PP non tissé

Fermeture : Zip

Dimensions : 110 x 68 cm (A x B)

Taille : XL

Couleur : Bleu



SIZE	A	B	C	D	E
M	103	62	12	24	57
L	105	64	15	24	58
XL	110	68	16	25	60
XXL	112	72	17	26	62

CONDITIONNEMENT : Carton de 50 U - Palette de 2100 U

Mis à jour le 28 janvier 2021

Nous recommandons à nos clients de s'assurer que le produit est bien adapté à son utilisation.

Les agences commerciales de CRISTAL HYGIENE sont à votre disposition pour toute information complémentaire.

<http://www.cristaldistribution.com/>